

DH-IPC-HFW3449T1-AS-PV

4-MP Vollfarb-Kompakt-Netzwerk-Kamera mit aktiver Abschreckung, feststehendem Fokus und WizSense



Wiz Sense

WizSense wurde von Dahua Technology entwickelt und besteht aus einer Reihe von KI-Produkten und -Lösungen, die einen unabhängigen KI-Chip und einen Deep Learning-Algorithmus verwenden. Die Funktion konzentriert sich mit hoher Genauigkeit auf Mensch und Fahrzeug und ermöglicht es den Benutzern, schnell auf definierte Ziele zu reagieren. Basierend auf den hochentwickelten Technologien von Dahua, bietet WizSense intelligente, einfache und umfassende Produkte und Lösungen.

Überblick über die Baureihe

Mit einem hochentwickelten Deep Learning-Algorithmus unterstützt die Dahua WizSense 3 Serie intelligente Funktionen der Netzwerkkamera, wie Perimeterschutz und intelligente Bewegungserkennung. Darüber hinaus bietet sie mit Vollfarbtechnologie einen besseren Bildeffekt bei geringer Beleuchtungsstärke.

Funktionen

SMD Plus

Mit intelligentem Algorithmus kann die Dahua intelligente Bewegungserkennungstechnologie die Ziele, die Bewegungserkennung auslösen, kategorisieren und den Bewegungserkennungsalarm, der von nicht betroffenen Zielen ausgelöst wird, filtern, um einen effektiven und genauen Alarm zu realisieren.

Smart H.265+ und Smart H.264+

Mit hochentwickeltem szenenadaptiven Ratensteuerungsalgorithmus realisiert die intelligente Codierungstechnologie von Dahua eine höhere Kodierungseffizienz als H.265 und H.264, liefert hochwertiges Video und reduziert die Kosten für Speicherung und Übertragung.

Vollfarbe

Mit einem Hochleistungssensor und einem Objektiv mit großer Blende kann die Dahua-Vollfarbtechnologie ein klares, farbintensives Bild der Umgebung mit extrem niedriger Beleuchtungsstärke anzeigen. Mit dieser Lichtempfindlichkeitstechnologie kann die Kamera mehr verfügbares Licht einfangen und mehr farbige Bilddetails darstellen.

Sirene und Licht zur aktiven Abschreckung

Dahua-Netzwerkkameras mit Sirene und Licht zur aktiven Abschreckung unterstützen Blitzlicht- und Sirenenalarm, wenn ein Ereignis im Umfeld eintritt, um die Abschreckung und ein wirksames Eingreifen zu realisieren. Die Kamera hat mehrere Sprachen zur Auswahl integriert und unterstützt den Import kundenspezifischer Sprachen.

- 4-MP, 1/2,7" CMOS-Bildsensor, niedrige Lichtstärke, hohe Bildschärfe
- Ausgänge max. 4-MP (2688 × 1520) bei 30 BpS
- H.265-Codec, hohe Komprimierungsrate, niedrige Bitrate
- Integrierter Scheinwerfer mit Warmlicht, maximale Reichweite: 40 m
- ROI, SMART H.264+/H.265+, flexible Codierung, anwendbar auf verschiedene Bandbreiten- und Speicherumgebungen
- Rotation, WDR, 3D NR, HLC, BLC, digitales Wasserzeichen, anwendbar auf verschiedene Überwachungsszenen
- Intelligente Erkennung: Einbruch, Stolperdraht (unterstützt die Klassifizierung und genaue Erkennung von Fahrzeug und Person)
- Erkennung von Anomalien: Bewegungserkennung, Videosabotage, Szenenwechsel, Audioerkennung, keine SD-Karte, SD-Karte voll, SD-Karte Fehler, Netzwerktrennung, IP-Konflikt, illegaler Zugriff und Spannungserkennung.
- Unterstützt die Verknüpfung von Sirenen- und Blitzlichtalarmen. Wenn ein Alarm ausgelöst wird, verknüpft die Kamera Sirenenalarm und Blitzlicht.
- Unterstützt die Unscharfschaltung mit nur einem Tastendruck. Sie können die Ereignisse Alarmausgabe, Versenden von E-Mail, Audio und Licht im konfigurierten Zeitraum deaktivieren.
- Alarm: 1 Eingang, 1 Ausgang; Audio: 1 Eingang, 1 Ausgang; unterstützt max. 256 GB microSD-Karte, integriertes Mikrofon und Lautsprecher
- 12 V/DC/PoE-Stromversorgung
- IP67-Schutz
- SMD Plus
- Alarm mit rotem und blauem Blitzlicht



Perimeterschutz

Mit Deep-Learning-Algorithmus kann die Dahua Perimeterschutz-Technologie Personen und Fahrzeuge genau erkennen. In Sperrgebieten (wie Fußgänger- und Fahrzeugbereichen) werden die Fehlalarme der intelligenten Erkennung basierend auf dem Zieltyp (z.B. Stolperdraht, Eindringen, schnelle Bewegung, Parken, Herumlungern und Versammeln) weitgehend reduziert.

Schutzklasse (IP67, Weitspannungsbereich)

IP67: Die Kamera besteht eine Reihe strenger Tests auf Staub und Durchnässung. Sie hat eine staubdichte Funktion und das Gehäuse funktioniert noch normal, nachdem es für 30 Minuten in 1 m tiefem Wasser gelegen hat.

Weitbereichsspannung: Die Kamera erlaubt eine Eingangsspannungstoleranz von $\pm 30\%$ (großer Spannungsbereich) und wird häufig in Außenbereichen mit instabiler Spannung eingesetzt.

Technische Spezifikationen

Kamera

Bildsensor	1/2,7"4 Megapixel progressives CMOS
Max. Auflösung	2688 (H) × 1520 (V)
ROM	128 MB
RAM	512 MB
Scan-System	Progressiv
Elektronische Verschlusszeit	Auto/Manuell 1/3 s - 1/100.000 s
Min. Ausleuchtung	0,003 Lux bei F1.0
Rauschabstand	>56 dB
Reichweite Ausleuchtung	40 m
Ein-/Ausschalten der Beleuchtung	Auto/Manuell
Anzahl Leuchtmittel	2 (Warmlicht)
Schwenk-/Neige-/Drehbereich	Schwenken: 0° - 360° Neigung: 0° - 90° Rotation: 0° - 360°

Objektiv

Objektiv Typ		Feststehender Fokus			
Halterung Typ		M12			
Brennweite		2,8 mm; 3,6 mm; 6 mm			
Max. Blende		F1.0			
Sichtfeld		2,8 mm: Horizontal 103° × Vertikal 53° × Diagonal 122° 3,6 mm: Horizontal 81° × Vertikal 43° × Diagonal 95° 6 mm: Horizontal 55° × Vertikal 30° × Diagonal 63°			
Typ Irisblende		Feststehend			
Nahfokus		2,8 mm: 1,2 m 3,6 mm: 2,1 m 6 mm: 4,5 m			
DORI- Abstand	Objektiv	Erfassen	Beobachten	Erkennen	Identifizieren
	2,8 mm	67,4 m	27 m	13,5 m	6,7 m
	3,6 mm	80,0 m	32,0 m	16,0 m	8,0 m
	6 mm	120,0 m	48,0 m	24,0 m	12,0 m

Professionell, intelligent

IVS (Perimeterschutz)	Stolperdraht; Einbruch (unterstützt die Klassifizierung und genaue Erkennung von Fahrzeug und Mensch)
Intelligente Suche	Zusammenarbeit mit Smart NVR zur Verfeinerung der intelligenten Suche, Ereignisextraktion und Zusammenführung zu Ereignisvideos.

Video

Videokompression	H.265; H.264; H.264H; H.264B; MJPEG (nur durch Sub-Stream unterstützt)
Intelligenter Codec	Smart H.265+/Smart H.264+
Video-Bildfrequenz	Haupt-Stream: 2688 × 1520 bei 1- 25/30 BpS Sub-Stream: 704 × 576 bei 1- 25 BpS/704 × 480 bei 1- 30 BpS Dritter Stream: 1920 × 1080 bei 1- 25/30 BpS

Stream-Fähigkeit	3 Streams
Auflösung	4 M (2688 × 1520); 4 M (2560 × 1440); 3 M (2304 × 1296); 1080p (1920 × 1080); 1,3 M (1280 × 960); 720p (1280 × 720); D1 (704 × 576/704 × 480); VGA (640 × 480); CIF (354 × 288/354 × 240)
Bitratensteuerung	CBR/VBR
Video-Bitrate	H.264: 32 kbps – 8192 kbps H.265: 12 kbps – 8192 kbps
Tag/Nacht	Farbe/S-W
BLC	Ja
HLC	Ja
WDR	120 dB
Szene Selbstanpassung	Ja
Weißabgleich	Auto/Natürliches Licht/Straßenlaterne/Im Freien/ Manuell/Regional benutzerdefiniert
Verstärkungssteuerung	Auto/Manuell
Rauschunterdrückung	3D NR
Bewegungserkennung	AUS/EIN (4 Bereiche)
Region von Interesse (RoI)	Ja (4 Bereiche)
Intelligente Beleuchtung	Ja
Bilddrehung	0°/90°/180°/270° (unterstützt mit 2688 × 1520 Auflösung und geringer)
Spiegeln	Ja
Privatsphärenausblendung	4 Bereiche

Audio

Integriertes Mikrofon	Ja
Audiokompression	PCM; G.711a; G.711Mu; G.726; AAC; G.723

Alarm

Alarmereignis	Keine SD-Karte; SD-Karte voll; SD-Karte Fehler; Netzwerktrennung; IP-Konflikt; illegaler Zugriff; Bewegungserkennung; Videosabotage; Stolperdraht; Einbruch; Szenenwechsel; Audioerkennung; Spannungserkennung; externer Alarm; SMD; Sicherheitsausnahme; Lichtalarm; Sirenenalarm (11 eingebaute Töne und Import benutzerdefinierter Töne)
---------------	--

Netzwerk

Netzwerk	RJ-45 (10/100 Base-T)
SDK und API	Ja
Protokoll	IPv4; IPv6; HTTP; HTTPS; TCP; UDP; ARP; RTP; RTSP; RTCP; RTMP; SMTP; FTP; SFTP; DHCP; DNS; DDNS; QoS; UPnP; NTP; Multicast; ICMP; IGMP; NFS; SAMBA; PPPoE; 802.1x; SNMP
Interoperabilität	ONVIF (Profil S/Profil G/Profil T); CGI; Milestone; Genetec; P2P
Benutzer/Host	20 (Gesamt-Bandbreite: 80 M)
Speicher	FTP; SFTP; microSD-Karte (unterstützt bis 256 GB); Dahua Cloud; NAS

Browser	IE: IE8 und später Chrome Firefox Safari: Safari 12 und später
Management-Software	Smart PSS; DSS; DMSS
Mobiltelefon	iOS; Android

Zertifizierung

Zertifizierung	CE-LVD: EN62368-1 CE-EMC: EMV-Richtlinie 2014/30/EU FCC: 47 CFR FCC Teil 15, Unterabschnitt B
----------------	---

Port

Audioeingang	1 Kanal (RCA)
Audioausgang	1 Kanal (RCA)
Alarmeingang	1 Kanaleingang: 5 mA 3 V - 5 V DC
Alarmausgang	1 Kanalausgang: 300 mA 12 V DC

Netzteil

Stromversorgung	12 V/DC /PoE (802.3af)
Leistungsaufnahme	Allgemeine Leistungsaufnahme: 2 W (12 V/DC); 2,6 W (PoE) Max. Leistungsaufnahme (H.265 + Warmlicht + IVS + Sirenenalarm + rotes und blaues Blüchtlicht abwechselnd): 7,5 W (12 V/DC); 8,8 W (PoE)

Umgebung

Betriebsbedingungen	-40 °C bis +60 °C/max. 95 % rF
Lagerbedingungen	-40 °C bis +60 °C
Schutzklasse	IP67

Aufbau

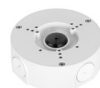
Gehäuse	Metall + Kunststoff
Abmessungen	288,4 mm × 94,4 mm × 84,7 mm (L × B × H)
Gewicht Netto	1,0 kg
Bruttogewicht	1,23 kg

Bestellhinweise

Typ	Teile-Nummer	Beschreibung
4-MP-Kamera	DH-IPC-HFW3449T1P-AS-PV	4-MP Vollfarb-Kompakt-Netzwerk-Kamera mit aktiver Abschreckung, feststehendem Fokus und WizSense, PAL
	DH-IPC-HFW3449T1N-AS-PV	4-MP Vollfarb-Kompakt-Netzwerk-Kamera mit aktiver Abschreckung, feststehendem Fokus und WizSense, NTSC
	IPC-HFW3449T1P-AS-PV	4-MP Vollfarb-Kompakt-Netzwerk-Kamera mit aktiver Abschreckung, feststehendem Fokus und WizSense, PAL
	IPC-HFW3449T1N-AS-PV	4-MP Vollfarb-Kompakt-Netzwerk-Kamera mit aktiver Abschreckung, feststehendem Fokus und WizSense, NTSC
Zubehör (optional)	PFA130-E	Anschlussdose
	PFA152-E	Masthalterung
	PFM321D	12 V/DC, 1 A Netzteil
	LR1002-1ET/1EC	Einzelanschluss-Extender für Ethernet mit großer Reichweite über Koaxialkabel
	PFM900-E	Integrierter Montagetestter
	PFM114	TLC SD-Karte

Zubehör

optional:



PFA130-E
Anschlussdose



PFA152-E
Masthalterung



PFM321D
12 V/DC, 1 A Netzteil



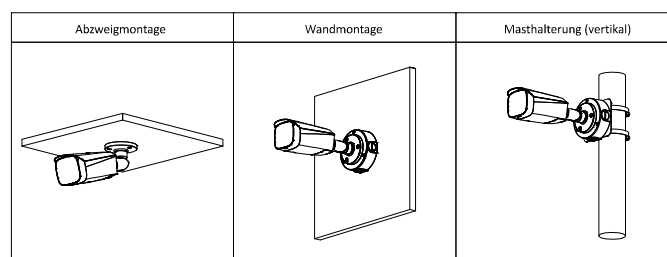
LR1002-1ET/1EC
Einzelanschluss-
Extender für Ethernet
mit großer Reichweite
über Koaxialkabel



PFM900-E
Integrierter
Montagetestter



PFM114
TLC SD-Karte



Abmessungen (mm)

